

**Endokrinologikum Hamburg**  
**Medizinisches**  
**Versorgungszentrum**  
Lornsenstraße 4 – 6  
22767 Hamburg  
Fon +49(0)40/306 28-100  
Fax +49(0)40/306 28-110  
www.endokrinologikum.com  
info@endokrinologikum.com

**Ärztliche Leitung**  
**Medical Directors**  
Prof. Dr. med. Heinrich M. Schulte  
Prof. Dr. med. Michael Ludwig  
Dr. med. Bernard Frieling

**Anzahl Mitarbeiter**  
**Employees total**  
500

**Profil.** Unter dem markenrechtlich geschützten Oberbegriff ENDOKRINOLOGIKUM haben sich endokrinologische Schwerpunktpraxen zu einem engen Qualitätszirkel zusammengeschlossen, dessen Ziel die optimale Versorgung von Patienten mit Hormon- und Stoffwechselerkrankungen ist. Neben den Gründungspraxen in Hamburg gibt es bereits Partnerpraxen in Berlin, Frankfurt, Hannover, München, Ulm, Wattenscheid, Göttingen, Karlsruhe und Dresden – weitere Orte werden folgen. *Das ENDOKRINOLOGIKUM hat folgende interdisziplinäre Behandlungsschwerpunkte:* Gynäkologische Endokrinologie, Reproduktionsmedizin, Hormon- und Stoffwechselerkrankungen, insbesondere Schilddrüsendysfunktionen, Diabetes, Nebennierenfunktionsstörungen, Hypophysenerkrankungen, Osteologie, Andrologie und Rheumatologie. Die Internisten, Gynäkologen, Kinderärzte, Laborärzte, Humangenetiker und Naturwissenschaftler kooperieren miteinander, um die Patienten optimal zu diagnostizieren und zu behandeln.

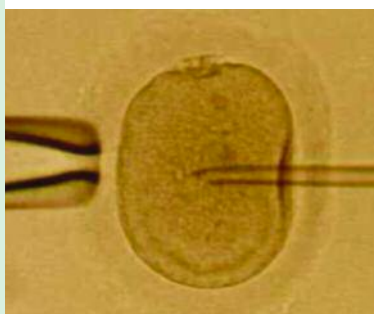
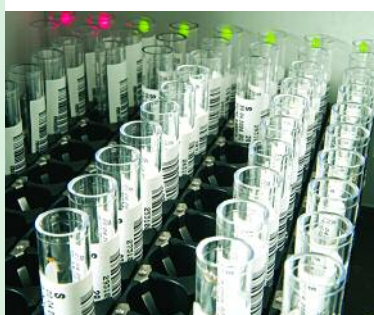
Das ENDOKRINOLOGIKUM LABORE LORNSENSTRASSE in Hamburg ist seit mehr als 25 Jahren bundesweit das führende Labor auf dem Gebiet der Endokrinologie und der molekulargenetischen Diagnostik. Darüber hinaus wird die vollständige konventionelle Laboranalytik angeboten. Modernste Technik bei der Diagnostik ergänzt die klinische Erfahrung der Ärzte. So wird ein Großteil der Laborbefunde für den Einsender vom jeweiligen Spezialisten kommentiert. Mehrere tausend niedergelassene Ärzte und viele Kliniken aus dem ganzen Bundesgebiet werden so seit Jahren kompetent betreut. Das molekulargenetische Labor ist darüber hinaus Partner zahlreicher Hochschulinstitute im In- und Ausland für die Diagnostik genetischer Erkrankungen. *Gemeinsam mehr bewirken.* Das ENDOKRINOLOGIKUM versteht sich in erster Linie als Partner des Arztes: Ob niedergelassener Arzt oder in der Klinik tätig, ob Laboruntersuchungen oder Mitbehandlung von Patienten: Das Ziel ist es, mit den zuweisenden Ärzten gemeinsam das Beste für die Patienten zu erreichen.

**Forschungsbereiche.** Die Wissenschaft bildet im ENDOKRINOLOGIKUM die Grundlage für die Weiterentwicklung der klinischen und technischen Kompetenz. In der eigenen Forschungsgesellschaft betreibt das ENDOKRINOLOGIKUM mehrere Forschungsprojekte, die durch das Bundesministerium für Bildung und Forschung und die Deutsche Forschungsgemeinschaft (DFG) gefördert werden. Durch die große Zahl von seltenen Fällen im endokrinologischen Bereich besteht im ENDOKRINOLOGIKUM die Möglichkeit, ein in Deutschland einmaliges Patientenkollektiv auch wissenschaftlich zu betrachten. Klinische Forschung sowie Grundlagenforschung sind in die tägliche Praxis integriert.

**Kooperationen mit der Wirtschaft.** Es bestehen verschiedene Kooperationen in den Bereichen Informationsverarbeitung, Diagnostik- und Pharmaindustrie sowie bei Logistikleistungen.



ENDOKRINOLOGIKUM-Stammhaus in Hamburg



**Profile.** The ENDOKRINOLOGIKUM group is an outpatient service organization with a focus on endocrinology through all life periods. Medical competence from many disciplines have joined in an effort to ensure optimum care for patients with hormonal and metabolic diseases. The service in Hamburg has already been joined by offices in Berlin, Frankfurt, Hanover, Munich, Ulm, Wattenscheid, Göttingen, Karlsruhe and Dresden – with more locations to follow.

*The ENDOKRINOLOGIKUM focuses on treatments in the following areas:* gynaecological endocrinology, reproductive medicine, hormonal and metabolic diseases, particularly thyroid dysfunction, diabetes, adrenal dysfunction, pituitary diseases, osteology, andrology, as well as rheumatology. Internists, gynaecologists, paediatricians, laboratory physicians, human geneticists and natural scientists work side by side in order to diagnose and treat patients in the best possible way.

For more than 25 years, the ENDOKRINOLOGIKUM LABORE LORNSSENSTRASSE in Hamburg has been the nation's leading laboratory for endocrinology and molecular genetics diagnosis: The entire range of conventional laboratory analyses is available, and cutting-edge diagnostic technology continually enhances the clinical experience of the physicians involved. A large number of test results are communicated to the senders with comments from the respective specialist. In this way, the laboratory has been efficiently catering to the needs of thousands of physicians in private practice and numerous hospitals nationwide for many years. Furthermore, the laboratory for molecular genetics is partner to many university institutes both at home and abroad in the area of genetic disease diagnostics.

*Achieving more together.* The ENDOKRINOLOGIKUM primarily conceives of itself as a partner to the physician community: Whether working in private practice or in a hospital environment, whether involved in laboratory tests or in patients' co-treatment – the ENDOKRINOLOGIKUM will join forces with referring physicians in order to achieve the best for all their patients.

**Research areas.** Science at the ENDOKRINOLOGIKUM is the basis for the continued evolution of clinical and technical competence. The ENDOKRINOLOGIKUM research society is conducting several research projects that are supported by the Federal Ministry of Education and Research and by the German Research Society (DFG). Due to the vast number of rare endocrinological cases, the ENDOKRINOLOGIKUM offers the opportunity, unique in Germany, to make scientific use of data from a large patient collective. Both clinical research and basic research are thus integrated into daily practice.

**Cooperation arrangements with economic organisations.** Numerous cooperations have been established in the field of information processing, in the diagnostic and pharmaceutical industries, as well as in logistic services.