

**Universitätsklinikum  
Schleswig-Holstein**

**Campus Kiel**

Brunswiker Straße 10  
24105 Kiel  
Fon +49(0)431/597-0  
Fax +49(0)431/597-42 18

**Campus Lübeck**

Ratzeburger Allee 160  
23538 Lübeck  
Fon +49(0)451/500-0  
Fax +49(0)451/500-21 61  
www.uk-sh.de  
info@uk-sh.de

**Krankenhausleitung**

**Hospital Management**

Prof. Dr. Bernd Kremer  
(Vorstandsvorsitzender  
und Vorstand für Krankenver-  
sorgung)

(Chairman of the Board  
of Directors and Healthcare  
Provision Director)

Günter Zwilling  
(Kaufmännischer Vorstand)

(Commercial Director)

Barbara Schulte  
(Vorstand für Krankenpflege  
und Patientenservice)

(Patient Care and  
Service Director)

Prof. Dr. Dieter Jocham  
(Vorstand für Forschung  
und Lehre)

(Research and  
Teaching Director)

**Anzahl Kliniken und Institute**

(Stand 2006)

Number of clinics and institutes

(As of 2006)

77

**Anzahl Mitarbeiter**

(Stand 2006)

Ca. 10.700

Employees total

(As of 2006)

Approx. 10,700

**Bettenzahl inkl.  
teilstationäre Behandlung**

(Stand 2006)

Ca. 2.400

Number of beds, incl. partial  
in-patient treatment

(As of 2006)

Approx. 2,400

**Profil.** Das UK S-H ist das einzige Universitätsklinikum und Krankenhaus der Maximalversorgung in Schleswig-Holstein.

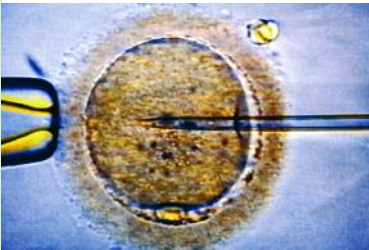
An den beiden Standorten Kiel und Lübeck setzen sich über 10.000 Mitarbeiter rund um die Uhr für eine optimale Versorgung ein. Das UK S-H hat mehr als 2.400 Betten, ca. 90.000 Patienten werden pro Jahr stationär aufgenommen, 235.000 Patienten werden ambulant versorgt, 3.000 neue Erdenbürger kommen im UK S-H zur Welt.

**Fachabteilungen.** Im Universitätsklinikum Schleswig-Holstein sind alle Fachabteilungen vertreten – von der Augen- bis zur Zahnheilkunde, von der Inneren Medizin bis zur Chirurgie, von der Behandlung der aller kleinsten Frühgeborenen bis zur Altersmedizin wird alles angeboten. Diese Fächervielfalt ist auch für die Ausbildung zukünftiger Mediziner und Fachärzte an den Standorten Kiel und Lübeck wichtig.

**Behandlungsschwerpunkte/Spezialisierungen.** Das Universitätsklinikum als einziges Krankenhaus der Maximalversorgung in Schleswig-Holstein behandelt grundsätzlich alle Erkrankungen. Besondere Erfahrung haben wir in der Therapie schwerer und seltener Erkrankungen, denn hier hat das UK S-H über ausgezeichnete Ärzte und Wissenschaftler, die neueste Erkenntnisse aus der Forschung in die Behandlung einbringen können.

**Kooperationen mit der Wirtschaft.** Durch die intensive Forschungstätigkeit im UK S-H haben sich zahlreiche Industriekooperationen entwickelt, in denen Forschungsergebnisse der Wissenschaftler des Klinikums in die Entwicklung von hochmodernen medizinischen Geräten oder Medikamenten einfließen.





**Profile.** The UK S-H is the only University Medical Center with maximum care hospitals in Schleswig-Holstein.

Our 10,000 employees work around the clock at our two locations in Kiel and Lübeck to provide the best medical treatment available. The UK S-H has more than 2,400 beds. More than 90,000 in-patients and 235,000 out-patients are treated at our hospital each year and around 3,000 new arrivals enter the world at the UK S-H.

**Specialist departments.** We offer a full range of services at the Medical Center Schleswig-Holstein. All of the areas of specialisation are represented, from ophthalmology to dentistry, from internal medicine to surgery, from the treatment of the smallest new born infants to geriatrics. This range of specialisation is also important for the training of future medical personnel and specialist doctors at our locations in Kiel and Lübeck.

**Specialist treatment areas.** Our Medical Center has the only maximum care hospitals in Schleswig-Holstein and treats all forms of illness. We have a particularly high level of knowledge in the therapeutic treatment of serious and rare diseases thanks to our superb doctors and scientists at the UK S-H who are able to incorporate the latest scientific findings from research work in the treatment of our patients.

**Cooperation with industry.** The UK S-H is strongly involved in research work and many cooperation projects with companies from the medical industry have been set up. Research work performed by scientists from our Medical Center is used in the development of state-of-the-art medical equipment and medicines.

